

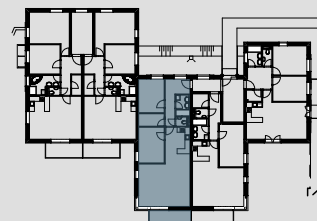
BYT č. 7

3 + KK
88,94 m²

Dispozice: 3 + KK
Podlaží: 1. NP
Užitková podlahová plocha: 88,94 m²
Podlahová plocha jednotky: 92,63 m²
Balkon: 8,8 m²
Předzahrádka: ne
Venkovní parkovací stání: ano
Sklepní kóje: S3 - 2,70 m²

číslo	název místnosti	plocha
1.20	Vstupní hala	9,65
1.21	Šatna	4,56
1.22	WC	1,54
1.23	Koupelna	4,20
1.24	Obývací pokoj + KK	43,80
1.25	Ložnice 1	12,99
1.26	Ložnice 2	12,20
		88,94 m²

Půdorys 1.NP



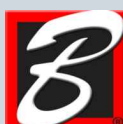
Půdorys 1.PP



Poznámka:

- orientace bytu ke světovým stranám je přibližná
- půdorysy jsou vyobrazeny schématicky
- vybavení není, kromě sanitárního zařízení, součástí dodávky
- podlahová plocha bytové jednotky je stanovena dle §3, Nařízení vlády č.366/2013Sb

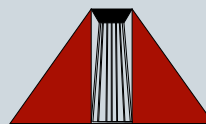
INVESTOR



BV Development Liberec I, s.r.o.

Rybova 1905/25
500 09 Hradec Králové
www.bytovavystavba.cz
tel. 736 629 993

PROJEKTANT



Agora, arch. a stav. atelier

U Soudu 536/6a
460 01 Liberec 2
www.agora-liberec.cz