

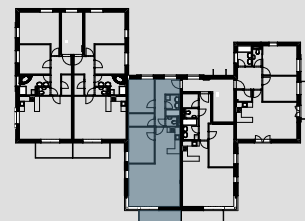
BYT č. 12

3 + KK
88,94 m²

Dispozice: 3 + KK
 Podlaží: 2. NP
 Uživatelská podlahová plocha: 88,94 m²
 Podlahová plocha jednotky: 92,63 m²
 Balkon: 8,8 m²
 Předzahrádka: ne
 Venkovní parkovací stání: ano
 Sklepní kóje: S8 - 2,70 m²

číslo	název místnosti	plocha
2.20	Vstupní hala	9,65
2.21	Šatna	4,56
2.22	WC	1,54
2.23	Koupelna	4,20
2.24	Obývací pokoj + KK	43,77
2.25	Ložnice 1	13,02
2.26	Ložnice 2	12,20
		88,94 m²

Půdorys 2.NP



Půdorys 1.PP



Poznámka:

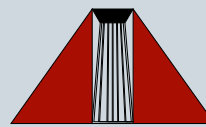
- orientace bytu ke světovým stranám je přibližná
- půdorysy jsou vyobrazeny schématicky
- vybavení není, kromě sanitárního zařízení, součástí dodávky
- podlahová plocha bytové jednotky je stanovena dle §3, Nařízení vlády č.366/2013Sb

INVESTOR



BV Development Liberec I, s.r.o.
 Rybova 1905/25
 500 09 Hradec Králové
www.bytovavystavba.cz
 tel. 736 629 993

PROJEKTANT



Agora, arch. a stav. atelier
 U Soudu 536/6a
 460 01 Liberec 2
www.agora-liberec.cz