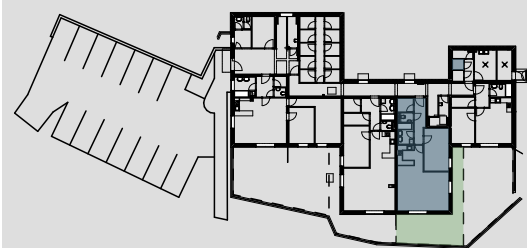


BYT č. 3

2 + KK
 69,28 m²

Dispozice: 2 + KK
 Podlaží: 1. PP
 Uživatelská podlahová plocha: 69,28 m²
 Podlahová plocha jednotky: 72,03 m²
 Terasa: 10,3 m²
 Předzahrádka: 41,0 m²
 Venkovní parkovací stání: ano
 Sklepní kóje: S13 - 1,65 m²

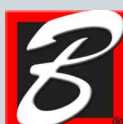
číslo	název místnosti	plocha
0.43	Vstupní hala	6,86
0.44	Šatna	3,11
0.45	WC	1,77
0.46	Koupelna	4,71
0.47	Obývací pokoj + KK	37,86
0.48	Ložnice	14,97
		69,28 m²



Poznámka:

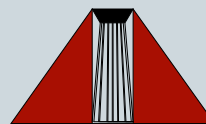
- orientace bytu ke světovým stranám je přibližná
- půdorysy jsou vyobrazeny schématicky
- vybavení není, kromě sanitárního zařízení, součástí dodávky
- podlahová plocha bytové jednotky je stanovena dle §3, Nařízení vlády č.366/2013Sb

INVESTOR



BV Development Liberec I, s.r.o.
 Rybova 1905/25
 500 09 Hradec Králové
www.bytovavystavba.cz
 tel. 736 629 993

PROJEKTANT



Agora, arch. a stav. atelier
 U Soudu 536/6a
 460 01 Liberec 2
www.agora-liberec.cz